



# Klinik am Rhein

Fachklinik für Plastische Chirurgie

Kaiser-Wilhelm-Ring 43 a  
40545 Düsseldorf

Fon 0211.55 02 87 80  
Fax 0211.55 02 87 89

info@klinikamrhein.de  
www.klinikamrhein.de



## Nasenkorrektur



# Klinik am Rhein

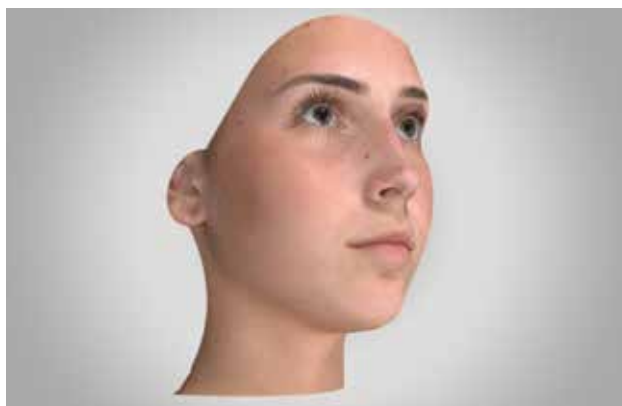
Fachklinik für Plastische Chirurgie

# Nasenkorrektur

Eine Korrektur der Nase kann entweder aus ästhetischen oder aus funktionellen Gründen erfolgen oder eine Kombination aus beidem sein. Am häufigsten gilt es die Größe der Nase zu reduzieren oder einen Höcker auf dem Nasenrücken zu begradigen. Auch die Größe und Form der Nasenspitze spielt dabei eine wichtige Rolle. Genauso wichtig wie die Erfahrung und das operative Geschick des Operateurs ist jedoch schon im Vorfeld das persönliche Beratungsgespräch. Hier werden die Vorstellungen und Wünsche des Patienten ausführlich besprochen.

## 3-D-Planung und Simulation

Eine Besonderheit an unserer Klinik ist das weltweit modernste computergestützte 3-D-Kamerasystem – VECTRA XT. Vor der OP ist jetzt eine realistische dreidimensionale Simulation des Ergebnisses möglich.



Mehr Informationen finden Sie unter: [www.klinikamrhein.de](http://www.klinikamrhein.de)

# Technik

Bei der Operation selbst können die erforderlichen Veränderungen am Knochen- und Knorpelgerüst oftmals über unsichtbare Schnitte im Inneren der Nase durchgeführt werden. Dabei handelt es sich meist um die Abtragung und/oder Verlagerung von Knorpel- und Knochenanteilen. In anderen Fällen ist bei ausgedehnteren Veränderungen ein feiner, unscheinbarer Schnitt am Nasensteg sinnvoll. Hilfreich ist dieser direkter Zugang immer dann, wenn besondere Anpassungen im Nasenspitzenbereich erforderlich sein sollten.

## Ablauf

Die OP dauert zwischen 60 und 90 Minuten und erfolgt in der Regel unter Vollnarkose. Dank modernster Narkosemittel schließt sich eine sanfte Aufwachphase an. Nach dem Eingriff bleibt der Patient 1 Nacht zur Überwachung in der Klinik. Anschließend erhalten alle Patienten die mobile Telefonnummer des Operateurs, der somit rund um die Uhr für Sie erreichbar ist. Für 1 bis 2 Wochen ist das Tragen einer hautfarbenen Kunststoffschiene notwendig. Die Abschlusskontrolle erfolgt nach 12 Wochen.

## Auf einen Blick

<b>OP-Dauer</b>	<b>1-2 Std.</b>	<b>Narkose</b>	<b>Dämmerschlaf o. Vollnarkose</b>
<b>Aufenthalt</b>	<b>ambulant o. 1 Nacht</b>	<b>Schonzeit</b>	<b>1-2 Wochen</b>